

PT. SANGGA BUTALA SETU

COMPANY PROFILE



ALAMAT:

Jl. Raya Cilangkap No.118 ,
Cilangkap, Jakarta Timur 13870
Tel. : +622184306542 / +622184306541
E-mail : sabs@sabs-wellservices.com

PENGANTAR

Perkenankan kami PT. Sangga Butala Setu (SABS) Well Services, adalah perusahaan Swasta Nasional yang dalam menjalankan kegiatannya bergerak dalam bidang Jasa Downhole Survey Services dalam lingkup Pertambangan Minyak dan Gas Bumi (Migas) maupun Geothermal /Panas Bumi .

SABS Didirikan sejak Oktober 1999 dengan Akte tanggal 13 Oktober 1999 No. 3. dihadapan Notaris Nyonya SRI BANDININGSIH, S.H. & Akte Perubahan No. 15 dengan Notaris ZAINAL ALMANAR, S.H. tanggal 08 April 2010 Serta Keputusan Menteri Hukum dan Hak Asasi Manusia Republik Indonesia No. AHU- 21893.AH.01.02. Tahun 2010 tanggal 29 April 2010. Akte Perubahan No.7 dari Notaris Johny Hastiar SH 16 Februari 2012.

PT. SABS berupaya untuk tetap dalam koridor kegiatan spesialisasinya, yaitu:

- # Penyediaan alat dan jasa Wireline Logging & Slickline .
- # Penyediaan Jasa survey sumur untuk PT(Pressure dan Temperatur) /PTS (Pressure Temperatur dan Spinner) dengan metode memory maupun Real time dengan Surface read out dengan temperature sampai dengan 650 derajat Fahrenheit beserta engineernya
- # Penyediaan Jasa Fishing dan Broaching sumur
- # Penyediaan Jasa DHV dan Caliper.
- # Penyediaan alat dan instalasi wellhead monitoring system maupun permanent down hole pressure and temperature monitoring system.
- # Penyediaan Jasa pemeliharaan/perawatan Sumur
- # Pembuatan laporan BHP survey maupun Flow profiles dari sumur Migas maupun sumur Geothermal.

PT. SABS bukanlah sebuah perusahaan dengan tingkat kesempurnaan yang tinggi, namun dalam kesederhanaannya PT. SABS berniat senantiasa selalu berupaya memberikan layanan yang optimal bagi para pelanggannya dan membangun citra yang positif serta menjaga Keselamatan kerja dengan zero accident serta menjaga lingkungan hidup tetap pada batas batas yang baik . Dengan filosofi ini, PT. SABS diharapkan dapat bersaing dalam memberikan mutu akhir dari setiap pekerjaan yang dilaksanakannya.

Selama menjalankan usahanya, SABS berupaya memberikan pelayanan terbaik dengan tetap menjaga mutu serta kepedulian terhadap kelestarian lingkungan dan masyarakat sekitarnya. Maka dari itu SABS telah terakreditasi ISO 9001:2015 dan OHSAS 18001 dengan tetap berkomitmen menjalankannya sebaik mungkin. SABS selalu meningkatkan prestasi dengan kinerja profesional, dengan manajemen handal serta karyawan sesuai kompetensi bidang khusus dan diharapkan dapat membangun jembatan kemitraan yang harmonis. Baik dalam hal komunikasi, bahasa dan persepsi. Dalam mewujudkan kesemuanya itu, SABS memiliki Visi dan Misi jelas sebagai berikut:

VISI

Menjadi Perusahaan maju yang handal, dan berkembang secara professional.

MISI

Mendedikasikan diri dibidang jasa Wireline Logging dan Slickline dengan peralatan dan system berteknologi khusus, dalam pengambilan data sumur (Data Acquisition Systems) serta jasa Monitoring System.

Meningkatkan nilai tambah SDM melalui praktek pembelajaran teknologi dilapangan secara langsung dan konsisten sehingga dapat segera mandiri menuju insan Indonesia professional dan berwawasan luas.

Memberikan nilai tambah dan kesempatan kerja bagi masyarakat sehingga dapat membantu meningkatkan kemampuan ekonomi.

SABS telah memiliki dan menggunakan peralatan – peralatan sebagai berikut ;

WIRELINE LOGGING TRUCKS :

SABS mempunyai 3 units Wireline Logging truck yang dilengkapi dengan winch drum 6,000 meters braided line size 5/16" dan drum E-line (Mono Conductor Cable) 6,000 meters x 650 degree F . dengan tenaga 220 PS – 260 PS dilengkapi dengan PTO hydraulic system , Control Panel , Monitor Screen , Operator Seat & Cabin . Genset terpasang dengan kapasitas 5,000 watt AC/DC Power untuk Computers / Data Logging System.



DIGITAL DEPTH COUNTER PPS36 and TENSION MEASURING UNIT ; MECHANICAL DEPTH COUNTER ; LOAD CELL and WEIGHT INDICATOR



PPS PIONEER PETROTECH SERVICES INC.

PPS36 Depth Watcher

The PPS36 Depth Watcher system is a portable device that runs on batteries or external power and has a LCD display where an operator could see the actual depth, speed, and tension during a slickline job.

It is also equipped with 3 additional 4-20mA channels for measuring other wellhead parameters.

This device uses a NEMA 4 type of enclosure constructed for either indoor or outdoor use to provide protection to personnel against incidental contact with the device and to the device against falling dirt, rain, snow, etc.

The system can be set up using a very simple menu or by connecting to a PC. It can be operated on a stand alone mode (Memory) or on a real time mode (SRO) with the use of a PC to display depth, speed, tension and two additional channels.

APPLICATIONS:

- Memory Logging
- Slickline Depth Recording
- Wellhead Multichannel Recorder
- Coiled Tubing Depth Recording

SPECIFICATIONS

Display	LCD graphic display (320 x 240)
Memory	48 Mbytes
Power	Input voltage: 8 - 28 VDC, 200 mA at 12VDC. 2 or 4 D size lithium battery cells.
Sampling Rate	From 0.1 second to 1.8 hours.
Encoder	+5 V optical encoder (512 pulses per rev. or better)
External Channels	3 x 4 - 20mA
Depth Alarm	Up to 8 with a close to surface alarm
Speed Alarm	One
Tension Alarm	One
Dimensions	4.30" (H) x 7.90" (W) x 9.10" (L)
Weight	8 lbs.
Operating Temperature	-20°C to +70 °C
Communication	USB2.0 (type -B port) Data transfer rates up to 1.8 Mbits/second
Depth Accuracy	±0.3 ft (0.1 m)
Enclosure Type	NEMA 4



Calgary, Alberta, Canada
 Phone: 403-282-7669 Fax: 403-282-0509
 Toll Free Phone in USA & Canada: 1-888-PP-GAUGE (774-2843)
 www.pioneerps.com Email: info@pioneerps.com
 "Simple Software and Smart Gauges"

Lubricators & Risers and BOP.



BOP and Lubricator .

RISER and Lubricator



Riser and Spool

Spool



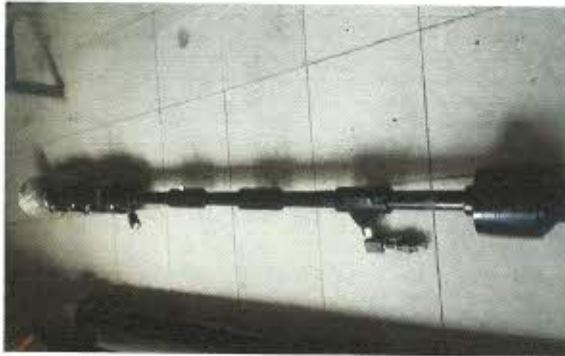
RISER ; TOOL BOX ; BOP

LUBRICATOR AND BOP



BOP DOUBLE RAM

GREASE INJECTION HEAD AND GREASE PUMP



PT/PTS (PRESSURE , TEMPERATURE and SPINNER) TOOLS.



PRESSURE AND TEMPERATURE MEASURING TOOL

BOW CENTRALIZER WITH PTS.



PPS71 for CCL , GAMMA RAY , PRESSURE , TEMPERATURE & FLOW SPINNER TOOLS.



PPS71 Geothermal Memory Gauge

The PPS71 Geothermal Memory Gauge has been designed for extreme high temperature downhole conditions. Our robust electronics combined with a vacuum flask technology allow this product to perform at up to 500°C (932°F) for up to 8 hours.

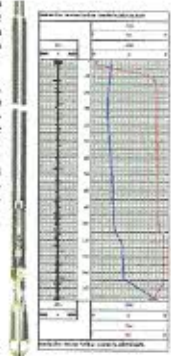
Combining downhole flowmeter (CCL) location, pressure, and wellbore temperature data with our surface depth and recorder DepthWatcher, you will be capable of running a single phase profile log at extreme high temperatures.

The same simple to use PPS SmartMerge software is used for programming, downloading and real-time data processing. All files are in ASCII data format.

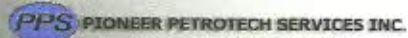
Applications:

- Geothermal Well Test
- Steam Injection Downhole Profile
- Pressure Build-Up Test
- Pressure Gradients
- Tubing and Casing Leakage Checking

The tool can be used without the spinner to case pressure and temperature are the only inputs to be log.

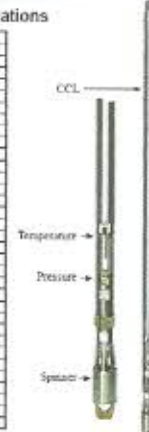


Calgary, Alberta, Canada
 Phone: 403-282-7669 Fax: 403-282-0509
 Toll free Phone in USA & Canada: 1-888-PP-GAUGE (774-2843)
 www.pioneerps.com e-mail: info@ppspioneerps.com
 "Simple Software and Smart Gauges"



PPS71 Specifications

Pressure Measurement	
Case type	Stainless Steel
Pressure range	0 to 20000 psi
Temp.	0 to 500°C (932°F)
Accuracy	± 0.05% FS
Temperature Measurement	
Case type	316L Stainless Steel
Temperature range	0 to 500°C (932°F)
Temp. accuracy	± 0.1°C
Resolution	0.01°C
Flow Rate Measurement	
Case type	Stainless
Flow rate range	0 - 7000 gpm
Temp.	0 to 500°C (932°F)
Resolution	0.001 gpm
Case class	316L
Operating hole	6.35 - 1.250" (Ø) (160 - 31.75 mm)
Case size	1.250" (Ø) (31.75 mm)
Pressure accuracy	± 0.05% FS (Pressure 0.05)
Resolution	0.001 psi (0.007 MPa)
Temperature accuracy	± 0.1°C (0.18°F)
Resolution	0.01°C (0.018°F)
Flow rate accuracy	± 0.05% FS (Flow 0.05)
Resolution	0.001 gpm (0.004 L/min)
Case length	1.250" (31.75 mm)
Case weight	0.100 lb (0.045 kg)
Material and finish	316L (304) SS
Case diameter	1.250" (31.75 mm)
Case length	1.250" (31.75 mm)



Calgary, Alberta, Canada
 Phone: 403-282-7669 Fax: 403-282-0509
 Toll free Phone in USA & Canada: 1-888-PP-GAUGE (774-2843)
 www.pioneerps.com e-mail: info@ppspioneerps.com
 "Simple Software and Smart Gauges"

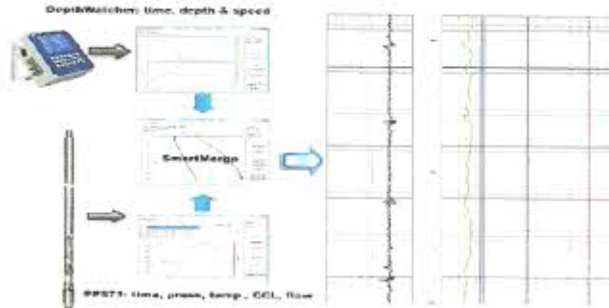


PPS71 Data

By using SmartMerge you can generate logs base on depth that will allow you to create temperature, pressure and flow rate profiles that can easily open with any commercial logging software.

- The basic components are:
- PPS71 data file
 - DepthWatcher data file
 - SmartMerge program

Once all the data files base on time are merged you will be able to select passes and then save it as a L. A. S. text file



Calgary, Alberta, Canada
 Phone: 403-282-7669 Fax: 403-282-0509
 Toll free Phone in USA & Canada: 1-888-PP-GAUGE (774-2843)
 www.pioneerps.com e-mail: info@ppspioneerps.com
 "Simple Software and Smart Gauges"

VARIOUS DOWN HOLE TOOLS. RING GAUGES/GO DEVIL dan STEMS



GO DEVIL/GAUGE RING



BROACHING TOOLS/SCALE BREAKERS



LIQUID/WATER SAMPLER



SCALES CATCHER

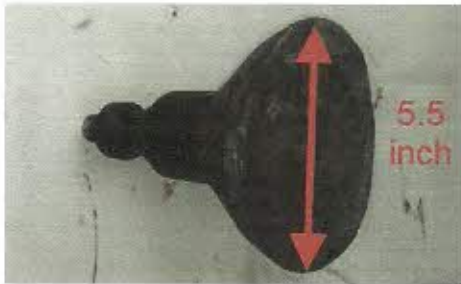


CONTOH SCALES



FISHING TOOLS

IMPRESSION BLOCKS (IB)



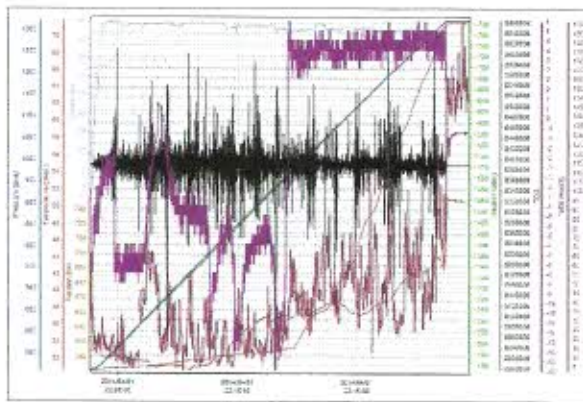
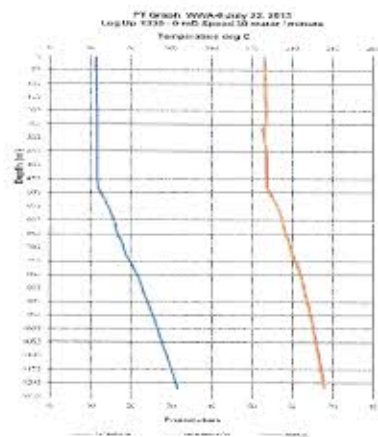
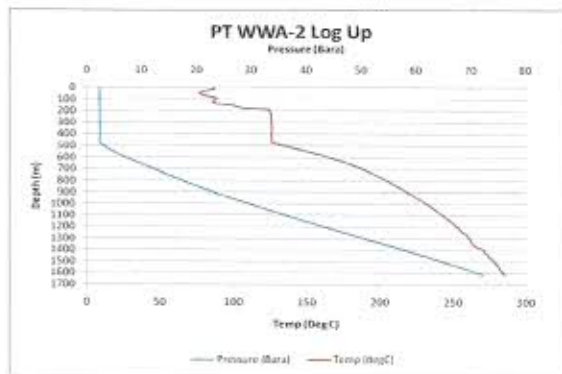
WIRE GRABS.



PULLING TOOLS

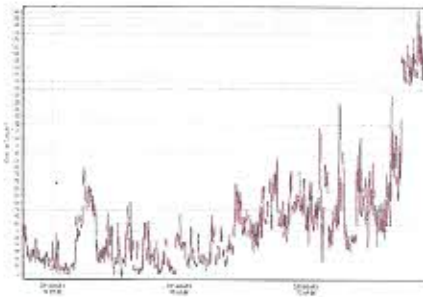


GRAPHIC REPORTS UNTUK TEMPERATUR DAN PRESSURE

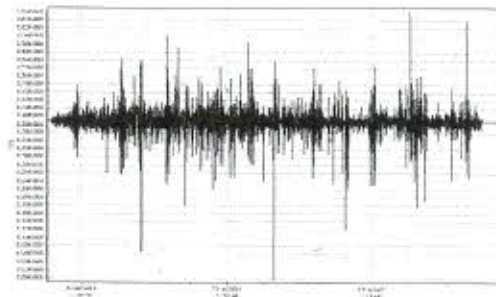


Pressure & Temperatur

CONTOH MERGED REPORT PTS SRO MODE.



CONTOH GRAPH GAMMA.



CONTOH GRAPH CCL (CASING COLLAR)

Semua peralatan peralatan SABS selalu di kalibrasi ulang dalam melakukan pekerjaan pekerjaan jasa Wreline dan Slickline pada setiap kontrak.

Pengalaman kerja SABS telah mencakup di area Wayang Windu, Jawa Barat , untuk Star Energy , di area Sumatera untuk Supreme , di area Lahendong , Sulawesi Utara untuk Pertamina PGE , di area Kamojang, Jawa Barat dan Hulu Lais, Sumatera untuk untuk Pertamina PGE , di area Darajat untuk Chevron/Star Energy dll.

SABS setiap saat dapat melayani jasa tersebut termasuk penyewaan alat-alat yang diperlukan di bidang Oil & Gas maupun Geothermal .

Dokumen penunjang seperti daftar pengalaman kerja , daftar peralatan Utama maupun daftar peralatan penunjang serta kontrak yang telah diselesaikan dapat diminta kepada SABS bilamana diperlukan.

Jakarta 1 Januari 2019
PT.SANGGA BUTALA SETU

Joe Montang
President Director